



LETTRE INFO CHANTIER

LIZHER-KELAOUÏÑ CHANTER - LA BANII DU CHANTIER

1_Juin 2018

LYCÉE PUBLIC FÉLIX LE DANTEC - LANNION

POUR DE MEILLEURES CONDITIONS D'ACCUEIL ET D'ENSEIGNEMENT

L'éducation est pour la Bretagne un atout essentiel dans l'accès à l'emploi : la Région Bretagne y consacre un quart de son budget. Construction rénovation, équipement pédagogique et numérique, fonctionnement, restauration, hébergement, entretien et maintenance, accueil... La Région s'appuie sur l'ensemble de ses compétences dans les lycées publics pour garantir les meilleures conditions de travail possibles aux agents techniques régionaux et assurer les conditions optimales d'études aux lycéens·ne·s scolarisé·e·s en Bretagne.

Une architecture contemporaine et qualitative

Le projet du cabinet Atelier Garçonnet Architectes a pour but de poursuivre la revalorisation de la perception du lycée Félix Le Dantec au sein de son quartier. L'architecte a fait le choix de matériaux bruts comme l'acier, le béton et le bois. Le projet conservera également une continuité visuelle avec les autres bâtiments récents du lycée, le long de la rue des

Au lycée Félix Le Dantec, la Région va engager de 2018 à 2020 la construction d'un nouveau gymnase, destiné à améliorer les conditions d'accueil et de confort de ses usagers. Cette opération comporte également l'aménagement de zones de stationnement afin de compenser les places supprimées en périphérie du gymnase existant. Le bâtiment hébergeant l'actuel gymnase et la piscine désaffectée seront déconstruits afin de valoriser le lycée dans son environnement proche.

Cordiers. L'implantation du gymnase permettra également à ce dernier d'être utilisé hors temps scolaire par les associations sportives de la ville de Lannion. Une attention particulière sera apportée au prolongement du traitement qualitatif des abords du lycée (parvis et larges trottoirs sur la rue des Cordiers).



© Emmanuel Pain

« Le projet de rénovation du gymnase du lycée Félix Le Dantec à Lannion illustre la volonté de la Région d'intervenir sur son patrimoine immobilier avec plus de cohérence. Cette opération est en phase avec notre schéma directeur immobilier des lycées publics, piloté par Isabelle Pellerin, vice-présidente chargée des lycées. Nos priorités : sécurité, confort et performance énergétique. »

Loïc Chesnais-Girard,
Président du Conseil régional de Bretagne

VISUEL DU FUTUR GYMNASE



© Atelier Garçonnet Architectes à Saint-Brieuc

4 GRANDES PHASES DE TRAVAUX POUR LA CRÉATION DU NOUVEAU GYMNASE

Chaque phase comportera une installation de chantier spécifique afin de gérer au mieux les accès au site et limiter les nuisances auprès des riverains.

PHASE 1

Construction de la grande halle sportive.

La continuité des enseignements d'éducation physique et sportive sera ainsi assurée. En effet la déconstruction de l'actuel gymnase n'interviendra qu'une fois la grande halle livrée.

Démarrage : septembre 2018 / Livraison : juin 2019

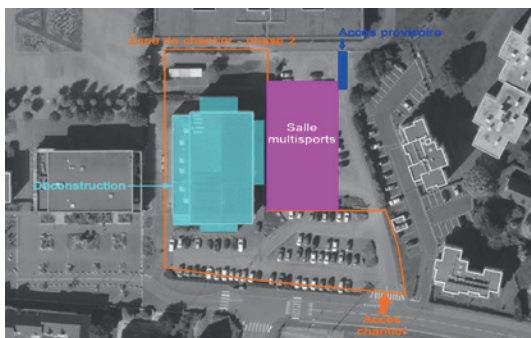


PHASE 2

Désamiantage et déconstruction du bâtiment gymnase-piscine existant.

Pour cette opération de déconstruction, la Région est accompagnée par un maître d'œuvre spécialisé. L'ensemble de l'opération de déconstruction respectera les préconisations de l'Agence de l'environnement et de la maîtrise de l'énergie (ADEME), notamment au regard de la maîtrise des nuisances et de la valorisation des produits utilisés pour la déconstruction.

Démarrage : juin 2019 / Livraison : septembre 2019



PHASE 3

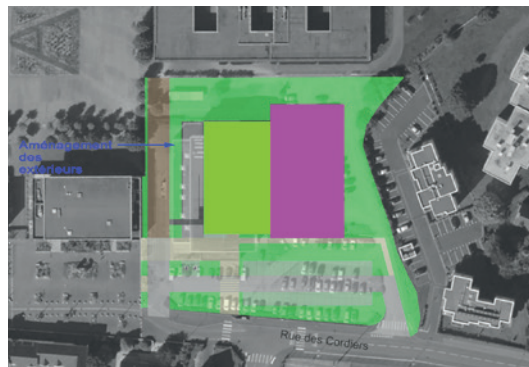
Construction des vestiaires, de l'accueil et des locaux annexes du nouveau gymnase.

Démarrage : octobre 2019 / Livraison : septembre 2020



PHASE 4

Aménagement des espaces extérieurs à partir de septembre 2020.



DE FAIBLES IMPACTS LIÉS AU CHANTIER

La Région Bretagne et son mandataire, les services de Lannion-Trégor Communauté, s'attachent à limiter les nuisances liées à ces chantiers successifs. La gestion des flux et des accès permet d'éviter autant que possible que piétons et véhicules du chantier se croisent. À cette fin, les livraisons seront interdites de 7h30 à 8h30, de 11h45 à 13h45 et de 16h30 à 17h30. Le chantier sera également sécurisé par de la clôture pleine en panneaux métalliques.

Les chiffres du projet

MONTANT DE L'OPÉRATION :
3,4 millions d'euros

SUPERFICIES :
2700 m²

SURFACE TOTALE CONSTRUITE DE
2519 m²

HAUTEUR MAXIMALE VARIABLE DE
9,30 m à 10,60 m

Les intervenants

Maîtrise d'ouvrage : Conseil régional de Bretagne

Maîtrise d'ouvrage déléguée :
Lannion-Trégor Communauté

Exploitant : Lycée public Félix Le Dantec, Lannion

Architecte : Atelier Garçonnet Architectes

Bureau d'études techniques : EETSB, EICE

Contacts :

Lannion-Trégor Communauté – M. CORNANGUER
Tél. : 02 96 05 54 28
secretariat.dil@bretagne.bzh
Tél. : 02 99 27 11 30

CONSEIL RÉGIONAL DE BRETAGNE
KUZUL-RANNVRO BREIZH
CONSAIL REJIONA DE BERTÈGN

283 avenue du Général Patton – CS 21101 – 35 711 Rennes cedex 7
Tél. : 02 99 27 10 10 | twitter.com/regionbretagne
www.bretagne.bzh

